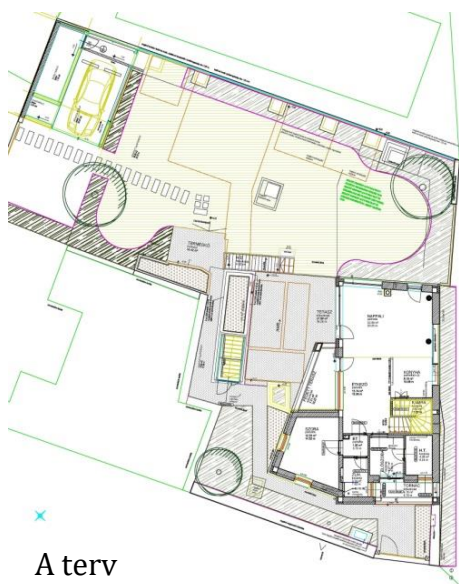


## “AZ ÉV KERTJE 2018”– Elismerő oklevéllel jutalmazták kertünket!

*Nagy örömmel fogadtuk és megtisztelőnek érezzük, hogy a kertészeti üzletágunkban tevékenykedő Nagyajtay Zsuzsanna és Szücs Alexandra tájépítészek által tervezett és cégünk kertépítő csapata által kivitelezett veszprémi családi ház kertjét a szakmai zsűri kiemelt különdíjra értékelte.*



x

A terv

A nívó díj pályázaton a kertet elsősorban a külső terek kialakítása és egymáshoz kapcsolódása, valamint a kertépítészeti elemek és burkolatok, azaz az anyaghasználat mentén vizsgálták meg. Továbbá a döntést befolyásolta a kivitelezés minősége, a növényhasználati és kertfenntartási szempont is.

Megbízóink egy városi környezetre néző, panorámás telken építkeztek és már a házépítés fázisában bevontak minket a munkálatokba.

A kerttervezés fő feladata a kertrészek kialakítása volt, annak érdekében, hogy a körülhatárolt, zárt telek élhetővé és barátságossá váljon a felhasználói számára.



A pihenőkert

Végtermékként egy jól használható, kielégítő méretű pihenőkert és a bejáratától a házat körülhatároló járda mellett egy szűk zöldsáv alakult ki a teraszig. A teraszról az autóbeálló a teraszburkolattal harmonizáló tipegőköveken közelíthető meg.



Terasz részlet

A szögletes pihenőkertet íves vonalvezetésű ágyásokkal és dinamikus növénykiültetésekkel varázsoltuk oldottabbá, különféle színű, magasságú és habitusú növényállományt alkalmaztunk.



Autóbeálló tipegőkkel

A szakmai előkészítésnél a praktikus és egyben impozáns látványt nyújtó növénytelepítési megoldásoknak is szemponttá kellett válniuk, hogy az eltakarja a telket határoló tömör kerítést, a kültéri egységeket, az aknákat, illetve a szomszéd kertét. Fontos volt a könnyű fenntarthatóság kialakítása, ezért a növényágásokat szegéllyel határoltuk és mulcsterítést alkalmaztunk.



Járda melletti zöldsáv



*Zsuzsa és Szandra*

**„Zölden minden jobb” - kijelenthetjük, hogy munkánk során egy eredményes, jó együttműködés alakult ki a Megbízó és közöttünk és egy gyönyörű kert született.**