

FOTRAK

**EGYSZERŰEN
ERŐS ÉS
SOKOLDALÚ.**

25LE | 50LE | 65LE | 75LE traktorok



FOTRAK

25LE | 50LE | 65LE | 75LE traktorok – fülkés és fülke nélküli kivitelben
StageV motor (CRDI, Ad-Blue nélkül)



TARTÓSSÁG ÉS TELJESÍTMÉNY, AMIRE SZÁMÍTHAT.

A Royal – Kert Kft. 25 éve bizonyít a hazai
gép és munkaeszköz piacon.

Vállalatunk megalapítása óta forgalmaz magas ár-érték arányú, minőségi eszközöket (traktorokat, célgépeket, munkaeszközöket, kommunális gépeket, járműveket), amelyek valódi segítséget jelenthetnek partnereink feladatainak hatékony ellátásához. Ennek megfelelően **nagy számú referenciával rendelkezünk** az önkormányzatoktól az ipari szereplőkön át a gazdálkodókig.

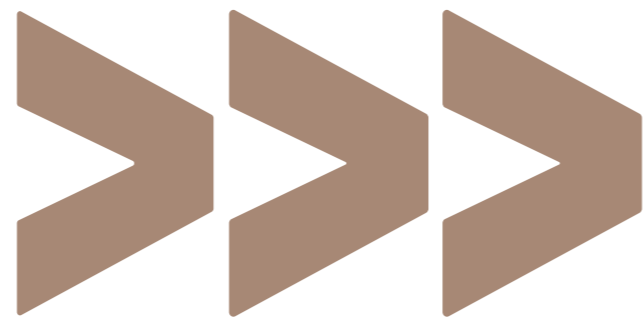
A 2024-ben kezdtük forgalmazni a **FOTRAK traktorokat**. A vásárlók és viszonteladók visszajelzései alapján már jól látható, hogy kategóriájában a kedvező ár, az egyszerű kezelhetőség és a minőség a termék védjegye, melyeknek köszönhetően traktorainkat **3 év garanciával** kínáljuk.

Felhasználásukat tekintve széles területet képesek lefedni, mivel kétféle méretben (ME, MK), széles motorválasztékkal (**25LE, 50LE, 65LE és 75LE**) és gazdag felszereltséggel elérhetőek.

Köszönhetően a tapasztalt kollégáinknak, folyamatosan fejlődő szerviz háttérünknek, illetve az európai beszerzési és fejlesztői háttérnek, az ügyfeleink bízhatnak a magas színvonalú szerviz szolgáltatásunkban. A **szerviz szolgáltatás** részeként a kedvező árú, gyors gyári alkatrészek beszerzése is biztosított. Legyen szó, akár árajánlat készítéséről, műszaki kérdések megválaszolásáról, termékeink megtekintéséről vagy kipróbálásról, lízing - konstrukciókról vagy pályázati előszűrésről, értékesítő-tanácsadó kollégáink készséggel állnak rendelkezésére.

MIÉRT A FOTRAK?
Kategóriájában
magas felszereltség,
elérhető áron.

25 LE, 50 LE, 65, 75 LE teljesítményű modellek



Mit kell tudni a gyártóról és a motorokról?

A gyártó német műszaki háttérrel és alkatrészbázissal rendelkező kínai vállalat. Számos német gyártmányú alkatrészt építenek be a traktorokba, mint például a **Wabco légfékrendszer, LUK kuplung, Bosch befecskendező rendszer vagy a Grammer ülések.** Az európai piacon viszonylag új gyártóként jelenlevő, már most nagy számú értékesített járművekről elmondható, hogy általános, jellemző meghibásodás vagy probléma nélkül dolgoznak és egyre nagyobb népszerűségnek örvendenek. Traktoraink műszaki támogatásuknak és alkatrész háttérüknek köszönhetően is kiemelkednek a hazai kínálatból.

Szervizigény:

- » **PDI szerviz:** átadás előtti átvizsgálás, a traktorban lévő folyadékok lecserélése európai folyadékokra, majd próbavezetés. A próbavezetés során a traktor minden funkciója kipróbálásra kerül, ez néhány üzemórával jár.
- » **50 üzemórás szerviz**
- » **200 üzemórás vagy 1 éves szerviz**
- » **400 üzemórás vagy a következő éves szerviz**
- » **600 üzemórás vagy a következő éves szerviz**

A Fotrak traktorokra **adott 3 év vagy 2500 üzemóra garancia feltétele***, hogy a fenti kötelező szervizek felhatalmazott szerviz által, a megadott sorrendben és időszakonként legyenek elvégezve.



4.



Kényelem és biztonság

Kényelmes, tágas, jól felszerelt fülke: állítható kormányoszlop, Grammer ülés, állítható rolós napellenző. Digitális kijelzés a műszerfalán, tetőablak, palacktartó (MK604C és MK754). Burkolt keréktárcsák és rögzített gumiszőnyeg. Bluetooth-os rádió USB töltési lehetőséggel.



Klimatizált panorámafülke

Minden fülkés modellünk – legyen az 25, 50, 65 vagy 75 lóerős – klimatizált, fűthető panorámafülkével rendelkezik. Kényelmes munkakörnyezetet biztosít az év minden időszakában. A panorámafülke kialakítása kiváló kilátást és ergonomikus kezelőfelületet kínál.



LAI DONG YUCHAI (ME254, ME504 és MK széria), Ad-Blue nélküli diesel motor

Az Ad-Blue nélküli Yuchai dízelmotorok ideálisak olyan járművekben vagy gépekben, ahol: fontos a karbantartás egyszerűsége, az üzemeltetési költségek minimalizálása a cél. Mindenben megfelel a jelenlegi európai környezetvédelmi előírásoknak.

5.

FOTRAK ME 254C/ME 254R traktor fülkés/fülke nélküli kivitel 25LE (18,8 kW)

ALAPFELSZERELTSÉG: (fülke/fülke nélkül)

Írányváltó 8 előre + 8 hátra
Orrsúly (Kg): 4 x 25
Hátsó keréksúly 60 kg (oldalanként)
Panorámakabin / Bukókeret
Sárga villogó lámpa
Első sárvédők
Két kör hidraulika kiépítés
Manuálisan állítható magasságú vonófej
Wabco 2 körös légfékrendszer
Gyári klímaberendezés (Fülkés modellek)
Grammar ülés

RENDELHETŐ KIEGÉSZÍTŐK

Gyári első 3pont
400 kg emelési kapacitással
Gyepgumigarnitúra, felnivel:
- Első gyepgumi méret 26x7,5-12 4PR
- Hátsó gyepgumi méret 11,2-20 4PR
NS-25 gyári Fotrak homlokrakodó

6.

Műszaki jellemzők

Motor:	Laidong 3 hengeres, 1532 cm ³ hengerűrtartalmú 4 ütemű, vízhűtéses, dízelmotor
Környezetvédelmi besorolás	Stage-V; Ad-Blue nélkül
Motor teljesítménye (kW/LE)	18,8 / 25
Motor nyomatéka (Nm/RPM)	86 / 1700+ -100
Motor fordulatszám (ford./perc)	2350
4 kerék meghajtás	kapcsolható
Differenciál zár	hátsó keréken
Erőátvitel	mechanikus, szinkronizált sebességváltó
Kormányzás	hidraulikus
Írányváltó	8 előre + 8 hátra
TLT (kW)	16
TLT (ford./perc)	540/540E (760)
Max. emelési erő (kN/kg)	5 / 500
Hátsó eszköz felfüggesztés	szabványos I. kat. 3 pont
Hidraulikus csatlakozó hátul (pár)	2
Hidraulika olajszivattyú teljesítménye (L/min):	38
Fordulókör (mm)	4000 + -300
Külső méret H-SZ-M (mm)	CABS: 3520x1560x2477; ROPS: 3520x1560x2585
Tengelytáv (mm)	1720
Első kerék nyomtáv (mm)	1225
Hátsó nyomtáv (mm)	1180 - 1280
Első kerék méret	260 / 70R16
Hátsó kerék méret	280 / 85R24
Hasmagasság (mm)	320
Saját tömeg (kg)	CABS: 1960; ROPS: 1774
Vontatás légfékkel (kg)	6000
Üzemanyagtank térfogata (L)	45

ME 254C / ME 254R fülke (CABS) fülke nélküli (ROPS)



FOTRAK ME 25LE

7.

FOTRAK ME 504C/ME 504R traktor fülkés/fülke nélküli kivitel 50LE (36,8kW)

ALAPFELSZERELTSÉG: (fülke/fülke nélkül)

Irányváltó 8 előre + 8 hátra
Orrsúly: 4x25 kg
Hátsó keréksúly 60 kg (oldalanként)
Panorámakabin / Bukókeret
Sárga villogó lámpa
Első sárvédők
Két kör hidraulika kiépítés
Manuálisan állítható magasságú vonófej
Wabco 2 körös légfékrendszer
Gyári klímaberendezés (Fülkés modellek)
Grammar ülés

RENDELHETŐ KIEGÉSZÍTŐK

Gyári első 3pont
400 kg emelési kapacitással
Gyepgumigarnitúra, felnivel:
- Első gyepgumi méret 26x7,5-12 4PR
- Hátsó gyepgumi méret 11,2-20 4PR
NS50E gyári Fotrak homlokrakodó

8.

Műszaki jellemzők

	ME 504C / ME 504R fülke (CABS) fülke nélkül (ROPS)
Motor:	Yuchai típusú, 4 hengeres, 2488 cm ³ hengerűrtartalmú 4 ütemű, vízhűtéses dízelmotor
Környezetvédelmi besorolás	Stage-V; Ad-Blue nélkül
Motor teljesítménye (kW/LE)	36,8 / 50
Hengerűrtartalom (cm ³)	2488
Motor nyomatéka: (Nm/RPM)	205 / 1300-1700
4 kerék meghajtás	kapcsolható
Differenciál zár	hátsó keréken
Erőátvitel	mechanikus, szinkronizált sebességváltó
Kormányzás	hidraulikus
Irányváltó	8 előre + 8 hátra
TLT (kW)	31,5
TLT (ford./perc)	540/540E (760)
Max. emelési erő (kN/kg)	6 / 600
Hátsó eszköz felfüggesztés	szabványos I. kat. 3 pont
Hidraulikus csatlakozó hátul	2 pár
Hidraulika olajszivattyú teljesítménye (L/min)	38
Fordulókör (mm)	4000+ - 300
Külső méret H-SZ-M (mm)	CABS: 3663x1600x2562 ROPS: 3663x1600x2670
Tengelytáv (mm)	1923
Első kerék nyomtáv (mm)	1225
Hátsó nyomtáv (mm)	1180 - 1280
Első kerék méret	280 / 70R18
Hátsó kerék méret	320 / 85R28
Hasmagasság (mm)	360
Vontatás légfékkel (kg)	6000
Saját tömeg (kg)	CABS: 2084; ROPS: 1938
Üzemanyagtank térfogata (L)	45



Hátsó kétkörös hidraulika csatlakozók

Gyorscsatlakozós hidraulika, könnyű és biztonságos kezelhetőség. A kétkörös rendszer lehetővé teszi, hogy egy időben két különálló hidraulikus funkció is használható (emelés, billentés).



FOTRAK ME 50LE



Átlátható műszerfal

Üzemóra számlálóval, irányváltóval és egyszerűen kezelhető kézigazgarral.



ME széria:

Ideális méret és teljesítmény szőlészetek és gyümölcsösök, kertészetek számára.

9.

FOTRAK

Új modell MK604C traktor fülkés/65 LE(48kW)

ALAPFELSZERELTSÉG: fülkés kivitel

Írányváltó 12 előre + 12 hátra

Orrsúly 6x25 kg 150 kg

Hátsó keréksúly 90kg (oldalanként)

Panorámakabin

Sárga villogó lámpa

Első sárvédők

Három kör hidraulika kiépítés

Manuálisan állítható magasságú vonófej

Wabco 2 körös légfékrendszer

Gyári klímaberendezés

Gyári első 3pont golyós
gyorscsatlakozóval

611 kg emelési kapacitással

Grammar ülés

RENDELHETŐ KIEGÉSZÍTŐK

Rockinger automata vonófej

Gyepgumigarnitúra, felnivel:

Első gyepgumi méret 31x9,5-16 4PR

Hátsó gyepgumi méret 43,5x13-20 4PR

NS-60 gyári Fotrak homlokrakodó

10.

Műszaki jellemzők

MK604C fülkés kivitel

Motor:	Yuchai 4 hengeres, 2982 cm ³ hengerűrtartalmú EGR+DOC+DPF; 4 ütemű, vízűtéses, CRDI dízelmotor
Környezetvédelmi besorolás	Stage - V; Ad-Blue nélkül
Motor teljesítménye (kW/LE)	48/65
Hengerűrtartalom (cm ³)	2982
Motor fordulatszám (ford./perc)	2400
4 kerék meghajtás	kapcsolható
Differenciál zár	hátsó keréken
Erőátvitel	mechanikus, szinkronizált sebességváltó
Kormányzás	hidraulikus
Írányváltó	12 előre + 12 hátra
TLT (kW)	42,4
TLT (ford./perc)	540/540E (760)
Max. emelési erő (kN/kg)	9,21 / 940
Hátsó eszköz felfüggesztés	szabványos II. kat. 3 pont, golyós gyorscsatlakozóval
Hidraulikus csatlakozó hátul	3 pár
Hidraulika olajszivattyú teljesítménye (l/min), Hidraulika olajhűtő	43
Fordulókör (mm)	4500
Külső méret H-SZ-M (mm)	CABS: 4055x1780/2015x2638
Tengelytáv (mm)	2055
Első kerék nyomtáv (mm)	1540
Hátsó nyomtáv (mm)	1400-1630
Első kerék méret	280 / 70R20
Hátsó kerék méret	380 / 85R24
Hasmagasság (mm)	325
Vontatás légfékkel (kg)	8000
Saját tömeg (kg)	CABS: 2713;
Üzemanyagtank térfogata (L)	65



FOTRAK MK 65LE

11.

FOTRAK MK 754C traktor fülkés 75LE (55,8 kW)

ALAPFELSZERELTSÉG:

Írányváltó 12 előre + 12 hátra

Orrsúly 140kg (4x35)

Hátsó keréksúly 180kg (oldalanként)

Panorámakabin

Sárga villogó lámpa

Első sárvédők

Három kör hidraulika kiépítés

Manuálisan állítható magasságú vonófej

Wabco 2 körös légfékrendszer

Hidraulika olajhűtő

Gyári klímaberendezés

Gyári első 3pont golyós gyorscsatlakozóval

611 kg emelési kapacitással

Grammar ülés

RENDELHETŐ KIEGÉSZÍTŐK

Rockinger automata vonófej

Gyepgumigarnitúra, felnivel:

· Első gyepgumi méret: 31x9,5/16 4PR

· Hátsó gyepgumi méret 43,5x13-20 4PR

NS-75 gyári Fotrak homlokrakodó

12.

Műszaki jellemzők

MK754C fülkés traktor

Motor:	Yuchai 4 hengeres, 2982 cm ³ hengertartalmú, 4 ütemű, vízhűtéses, CRDI dízelmotor, EGR+DOC+DPF
Környezetvédelmi besorolás	Stage-V; Ad-Blue nélkül
Motor teljesítménye (kW/LE)	55,8 / 75
Hengertartalom (cm ³)	2982
Motor fordulatszám (ford./perc)	2400
4 kerék meghajtás	kapcsolható
Differenciál zár	hátsó keréken
Erőátvitel	mechanikus, szinkronizált sebességváltó
Kormányzás	hidraulikus
Írányváltó	12 előre + 12 hátra
TLT (kW)	49
TLT (ford./perc)	540/540E (760)
Max. emelési erő (kN/kg)	13/1325
Hátsó eszköz felfüggesztés	szabványos II. kat. 3 pont, golyós gyorscsatlakozóval;
Hidraulikus csatlakozó hátul	3 pár
Fordulókör (mm)	4500 + - 300
Külső méret H-SZ-M (mm)	CABS: 4055x1780/2015x2638
Tengelytáv (mm)	2055
Első kerék nyomtáv (mm)	1540
Hátsó nyomtáv (mm)	1400 -1630
Első kerék méret	280 / 85R20
Hátsó kerék méret	380 / 85R30
Hasmagasság (mm)	370
Hidraulika szivattyú teljesítménye, Hidraulika olajhűtővel	43 l/perc
Saját tömeg (kg)	CABS: 2889;
Vontatás: légfékkel (kg)	8000
Üzemanyagtank térfogata (L)	75

Ajánlott munkaeszközök a Fotrak traktorokhoz, melyeket a Royal-Kert Kft. kínálatában megtalál:

Fűnyíró	Lombszívó	Dobkasza
Szárzúzó	Gödörfúró	Ágdaráló
Padkakasza	Permetező	Seprőgép
Rézsúkasza	Eke	Tuskómaró
Talajmaró	Tárcsa	Fahasító
Pótkocsi	Kultivátor	Bálázó
Tolólap	Gyepszellőztető	
Árokásó	Alternálókasza	



FOTRAK MK 75 LE

FOTRAK – piszkosul egyszerű!

Hatékony és megbízható magassfokon

Vásárlást segítő lehetőségek – lízing, pályázatok

Elkötelezettek vagyunk abban, hogy vállalkozásának, önkormányzatának a legkedvezőbb **finanszírozási lehetőségeket** biztosítsuk FOTRAK traktoraink mellé. Szolgáltatásaink teljes spektrumát kínáljuk, legyen szó **zárt végű lízingről, nyitott végű lízingről, vagy operatív lízingről (tartós bérlet)**. Finanszírozási megoldásaink igény és lehetőség szerint testre szabhatók, így a fizetési ütemezés igazítható az Ön várható bevételeihez.

Traktoraink minden szempontból alkalmasak arra, hogy pályázati támogatás keretein belül vásárolják meg őket. Hitel vagy pályázati tanácsadó partnereink segítségével hozzájárulunk az Ön sikeres pályázatához is, különösen a Széchenyi hitelek, KAP, GINOP, MF és Leader támogatási formák esetében. Keresse bizalommal viszonteladó partnereinket vagy kollégáinkat a lízing vagy pályázati előszűrés érdekében. Érdeklődjön most, és használja ki a kedvező finanszírozási és pályázati lehetőségeket! További információért látogasson el weboldalunkra: royalkert.hu

Várjuk megkeresését az alábbi elérhetőségeken!



Traktor üzletág:
gep@royalkert.hu
+3620 597 2397

*Garanciára vonatkozó tájékoztatás: a feltüntetett tájékoztatás nem teljeskörű. Eladó felelőssége megszűnik a termék nem rendeltetésszerű használata esetén. További információért keresse értékesítő kollégáinkat!



PISZKOSUL EGYSZERŰ!

